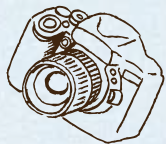


第6回

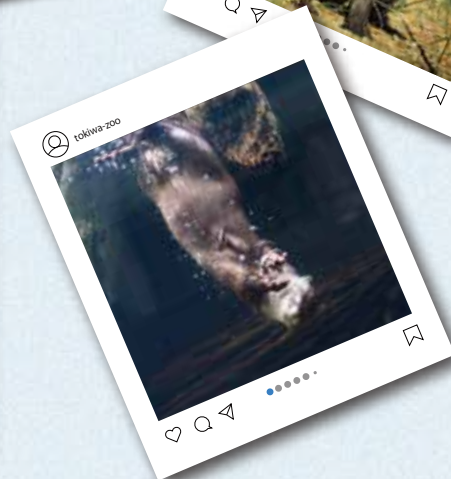


ときわ動物園

# 写真コンテスト



## 作品募集



募集期間

2024年 **8月1日(木)~9月15日(日)** 必着

※撮影期間：2023年9月~2024年8月に撮影されたもの

テーマ

宇部市ときわ動物園の動物(常盤湖のペリカン、ハクチョウを含む)および動物園内の風景

### 応募方法

#### \*プリント部門\*

- ①カラーまたはモノクロ等の写真を規定サイズにプリント
- ②写真の裏面に必要事項を明記した応募票を貼る
- ③当園まで郵送もしくは持ち込みにて応募

審査員

動物写真家 内山 晟氏

賞

グランプリ  
ときわ動物園長賞  
毎日新聞社賞  
宇部日報社賞  
宇部観光コンベンション協会長賞  
飼育員賞  
入選、佳作

#### \*Instagram 部門\*

- ①Instagram アプリをインストール
- ②ときわ動物園 (@tokiwa\_zoo) をフォロー
- ③ハッシュタグ2つ

#ときわzooフォトコン2024

#さあ野生の地を旅しよう

をつけて、テーマにあった写真を投稿

※非公開アカウントの場合は無効。また、アカウント削除やフォロー解除をするとダイレクトメッセージが送信できなくなるため、当選権利は無効となります。  
※1回の投稿で複数枚の写真をアップした場合、1枚目のみを審査対象とします。

賞

ときわ動物園賞

ときわ動物園オリジナルグッズなどをプレゼント!

裏面もご覧ください

〒755-0003 山口県宇部市則貞3丁目4番1号  
ときわ動物園内  
ときわ動物園写真コンテスト係  
TEL:0836-21-3541

お問い合わせ  
提出先

主催:(公財)宇部市常盤動物園協会

後援:毎日新聞社、宇部日報社、(一社)宇部観光コンベンション協会

## 【プリント部門】

- ・プリントサイズは六つ切サイズ以上 A4・四つ切（ワイド可）まで
- ・選考結果は入賞者のみに通知し、動物園ホームページや SNS、新聞等で発表します。また、入賞者の氏名、住所（市名まで）、年齢は入賞発表や展示の際に使用します。入賞者以外も展示する際は、氏名、住所まで展示の際に使用します。
- ・応募枚数は一人 10 点まで可能ですが、入賞する作品は一人 1 点のみになります。
- ・入賞作品は、デジタルデータを提出いただきます。（フィルム作品の場合は、フィルムをデータ化して提出）
- ・作品に添付された個人情報は、入賞のご連絡などコンテストの目的に使用します。
- ・応募作品は原則返却いたしません。
- ・入賞作品の使用権は主催者に帰属し、2025 年のときわ動物園カレンダーや当園ホームページなどの広報関係に使用することがあります。その際、作品を一部改変（トリミング、色合いの変更等）させていただく場合があります。

## 【Instagram 部門】

- ・選考は 2024 年 9 月下旬予定。ときわ動物園職員により厳正に選考します。
- ・選考結果は入賞者のみに、ときわ動物園の Instagram アカウントから DM で通知します。また、当園ホームページや SNS、新聞等で発表します。その際、氏名またはアカウント名、作品を掲載します。
- ・国内居住の方のみ応募を受け付けます。
- ・期間中には何度でもご応募いただけますが、受賞対象は一人 1 点のみになります。
- ・1 回の投稿で複数枚の写真をアップした場合、1 枚目のみを審査対象とします。
- ・応募期間中（2024.8.1～9.15）に投稿された作品が審査対象です。
- ・応募者個人の Instagram アカウントに投稿する形でご応募ください。

ときわ動物園  
Instagram

## 共通注意事項

- ・応募作品は自身で撮影し、これまで他所で提出したことのない、未発表のものに限ります。
- ・主催者側では肖像権侵害等の責任は負いかねます。人物が写っている場合、十分にご注意ください。
- ・作品は静止画で、カラーまたはモノクロ等は問いません。トリミング、色調整は可能ですが、合成・変形などの事実を改変するようなものや、コラージュや著しい加工をした作品、立入禁止場所で撮影したと判断された作品は審査対象外とします。
- ・【プリント部門】【Instagram 部門】両方に応募できますが、2 部門に同一作品は応募できません。
- ・入賞作品、応募作品の一部は 2024 年 11 月上旬～ときわ動物園の体験学習館モンスターで展示します。

## 第6回ときわ動物園写真コンテスト応募票

作品タイトル			
氏名(ふりがな)			
住所	〒		
電話番号			
年齢(学年)	写真の種類	<input type="checkbox"/> デジタル	
撮影年月		<input type="checkbox"/> フィルム	
機種	レンズ		
スピード・絞り・露出補正等			

※太枠は記入必須項目